

# ZONE ILE DE FRANCE

QUALIFICATION POUR LE CHAMPIONNAT DE FRANCE  
ET COUPE DE FRANCE

## 2016

## SANDA / QINGDA

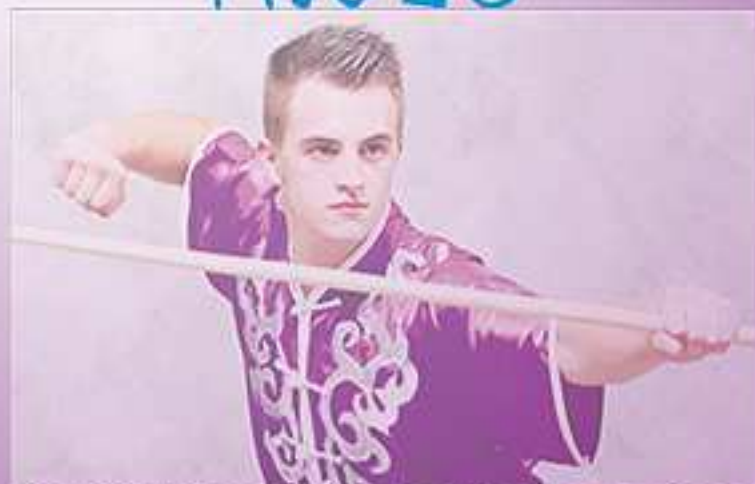


SAMEDI 6 ET DIMANCHE 7 FEVRIER

GYM. GOSEC - 221 CHEMIN DES POSTES

93190 LIVRY GARGAN

## TAOLU



DIMANCHE 14 FEVRIER 2016

GYM. BROSSOLETTE - 51 AV P. BROSSOLETTE

94100 ST MAUR DES FOSSÉS

RENSEIGNEMENT :  
NOEL.GATHIER@FREE.FR  
06 82 64 19 15



**WUSHU**  
ARTS MARTIAUX  
CHINOIS

**F.F. KARATÉ**   
et disciplines associées