



L'IMPLANTATION DU KARATE DANS LES ZONES URBAINES SENSIBLES

mai 2007

La loi n°98-657 du 29 juillet 1998 énonce que « L'égal accès de tous, pratique sportive, aux vacances et aux loisirs constitue un objectif tout au long de la vie, à la culture, à la national. »

Pour participer à l'égal accès de tous à la pratique sportive, la fédération française de karaté multiplie les actions en faveur des populations qui connaissent des difficultés sociales, économiques, scolaires ou encore sanitaires.

C'est la raison de son implantation dans les zones urbaines sensibles, quartiers des villes qui regroupent souvent ce type de population.

En France, 751 Zones Urbaines Sensibles (ZUS) ont été reconnues officiellement.

La fédération française de karaté y a mené des enquêtes. Ce sont les chiffres de ce diagnostic qui sont livrés ci-après.



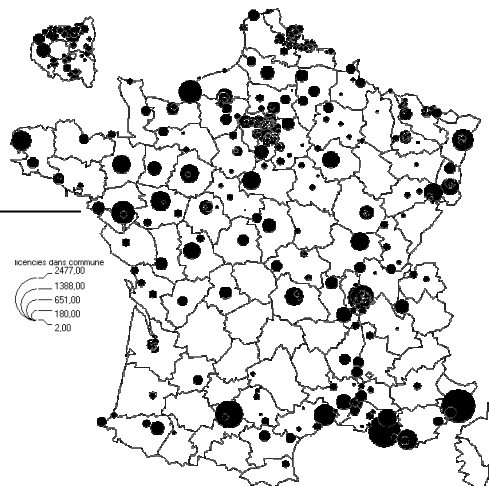
Chiffres généraux Fédération Française de Karaté saison 2005/2006

30 Ligues	<i>Licenciés</i>	<i>Clubs affiliés</i>
	193 980	3702
	<i>Taux de pénétration</i>	<i>Féminines</i>
	3,2 ‰	27,9%

Chiffres généraux ZUS et FFK

751 ZUS	<i>Population</i>	
	4,7 millions d'habitants.	
	<i>Licenciés FFK</i>	<i>Clubs affiliés</i>
	10 223 soit 5,3 ‰	188 soit 5,1 ‰
	<i>Taux de pénétration</i>	<i>Féminines</i>
2,8 ‰	26,1%	

Approche cartographique des concentrations des licenciés de la fédération française de karaté dans les villes qui ont une ZUS.



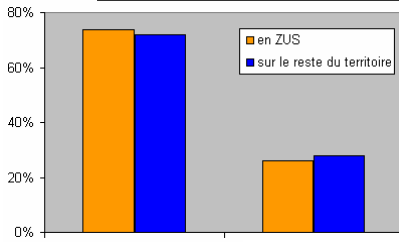
Chiffres dans les agglomérations ayant une ZUS

Villes concernées	Clubs FFK	Licenciés	Taux de licenciés ZUS dans les aires urbaines
490	1012	55 006	18,6% des licenciés



LES LICENCIES ZUS PAR CATEGORIES D'AGE ET DE SEXE

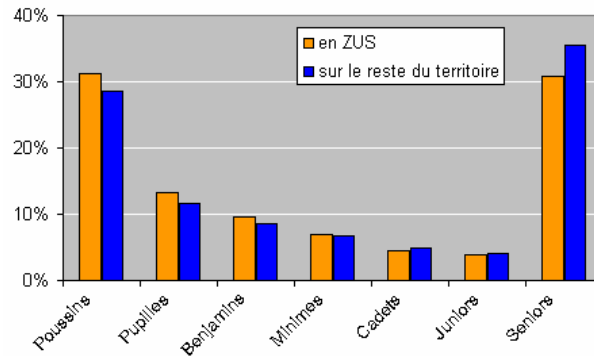
Répartition hommes/femmes



	en ZUS		sur le reste du territoire
hommes	7553	73,9 %	72,08 %
femmes	2670	26,1 %	27,92 %
Total	10223		193980

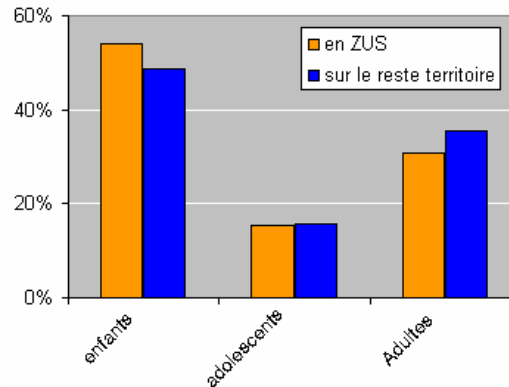
Répartition par catégories d'âges

	en ZUS	sur le reste du territoire
Poussins	31,1 %	28,5 %
Pupilles	13,2 %	11,6 %
Benjamins	9,6 %	8,6 %
Minimes	6,9 %	6,7 %
Cadets	4,5 %	4,8 %
Juniors	4,0 %	4,1 %
Seniors	30,8 %	35,6 %
Total	100 %	100 %



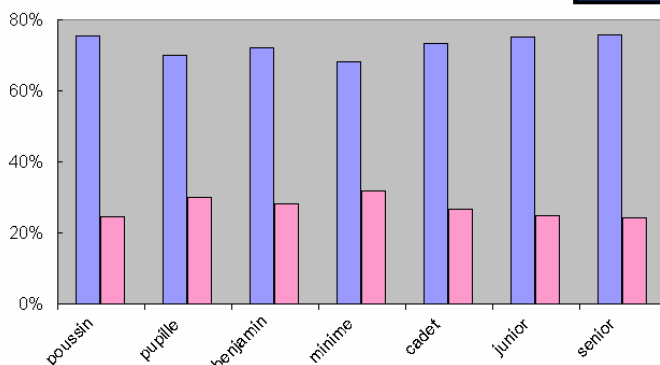
Répartition par classes d'âges

	en ZUS	sur le reste du territoire
enfants 5-13ans	53,9 %	48,8 %
adolescents 14-20 ans	15,3 %	15,6 %
adultes 21 ans et plus	30,8 %	35,6 %
Total	10223	193980



enfants 5-13ans	5511	Hommes 72,4 % Femmes 27,6 %
adolescents 14-20 ans	1562	Hommes 72,3 % Femmes 27,7 %
adultes 21 ans et plus	3150	Hommes 75,9 % Femmes 24,1 %

Répartition hommes/femmes par catégories d'âges



Poussins 5-9 ans	Pupilles 10-11 ans	Benjamins 12-13 ans	
2397	944	704	hommes
75,3%	70,1%	71,7%	femmes
786	402	278	
24,7%	29,9%	28,3%	
Minimes 14-15 ans	Cadets 16-17 ans	Juniors 18-20 ans	Seniors 21 ans et plus
479	335	304	2390
68,3%	73,3%	75,2%	75,9%
222	122	100	760
31,5%	26,7%	24,8%	24,1%



LES LICENCIES ZUS DANS LES LIGUES

	licenciés	hommes	femmes	licenciés en ZUS	hommes	femmes	nombre de ZUS	nombre de clubs en ZUS
FEDERATION FRANCAISE DE KARATE	193980	140014	53966 28%	10223 5,3%	7553	2670 26%	751	188

	licenciés	hommes	femmes	licenciés en ZUS	hommes	femmes	nombre de ZUS	nombre de clubs en ZUS
PARIS	8052	6314	1738 22%	320 4,0%	245	75 23%	9	10
SEINE ET MARNE	7043	5064	1979 28%	208 3,0%	159	49 24%	9	5
YVELINES	7123	5156	1967 28%	460 6,5%	348	112 24%	16	5
ESSONNE	5169	3742	1427 28%	564 10,9%	413	151 27%	26	8
HAUTS DE SEINE	4750	3580	1170 25%	452 9,5%	345	107 24%	16	10
SEINE ST DENIS	3420	2508	912 27%	543 15,9%	409	134 25%	36	10
VAL DE MARNE	4126	3077	1049 25%	346 8,4%	261	85 25%	23	4
VAL D OISE	5775	4289	1486 26%	712 12,3%	488	224 31%	22	7
ILE DE FRANCE	45458	33730	11728 26%	3605 7,9%	2668	937 26%	157	59

	licenciés	hommes	femmes	licenciés en ZUS	hommes	femmes	nombre de ZUS	nombre de clubs en ZUS
FLANDRES ARTOIS	9141	6588	2553 28%	811 8,9%	608	203 25%	74	13
NORMANDIE	10446	7533	2913 28%	470 4,5%	356	114 24%	37	9
PICARDIE	4973	3564	1409 28%	277 5,6%	215	62 22%	21	4
INTER REGION 2	24560	17685	6875 28%	1558 6,3%	1179	379 24%	132	26

	licenciés	hommes	femmes	licenciés en ZUS	hommes	femmes	nombre de ZUS	nombre de clubs en ZUS
CHAMPAGNE ARDENNES	3001	2105	896 30%	220 7,3%	161	59 27%	31	5
ALSACE	6298	4484	1814 29%	398 6,3%	295	103 26%	19	9
FRANCHE COMTE	2788	2032	756 27%	324 11,6%	246	78 24%	23	10
LORRAINE	6092	4300	1792 29%	278 4,6%	186	92 33%	38	7
INTER REGION 3	18179	12921	5258 29%	1220 6,7%	888	332 27%	111	31

	licenciés	hommes	femmes	licenciés en ZUS	hommes	femmes	nombre de ZUS	nombre de clubs en ZUS
BRETAGNE	6261	4592	1669 27%	124 2,0%	102	22 18%	20	0
TBO	7409	5266	2143 29%	280 3,8%	211	69 25%	30	6
PAYS DE LA LOIRE	8285	5990	2295 28%	339 4,1%	241	98 29%	29	10
INTER REGION 4	21955	15848	6107 28%	743 3,4%	554	189 25%	79	16

	licenciés	hommes	femmes	licenciés en ZUS	hommes	femmes	nombre de ZUS	nombre de clubs en ZUS
LANGUEDOC ROUSSILLON	7099	5121	1978 28%	203 2,9%	144	59 29%	28	5
PROVENCE	9299	6770	2529 27%	673 7,2%	505	168 25%	36	12
COTE D AZUR	9541	6966	2575 27%	252 2,6%	197	55 22%	12	3
CORSE	1362	914	448 33%	93 6,8%	59	34 37%	5	2
INTER REGION 5	27301	19771	7530 28%	1221 4,5%	905	316 26%	81	22

	licenciés	hommes	femmes	licenciés en ZUS	hommes	femmes	nombre de ZUS	nombre de clubs en ZUS
BOURGOGNE	4702	3329	1373 29%	266 5,7%	204	62 23%	22	6
Auvergne	3102	2101	1001 32%	177 5,7%	125	52 29%	17	3
LYONNAIS	10129	7149	2980 29%	660 6,5%	468	192 29%	40	11
SAVOIE DAUPHINE	9359	6649	2710 29%	267 2,9%	193	74 28%	24	2
INTER REGION 6	27292	19228	8064 30%	1370 5,0%	990	380 28%	103	22

	licenciés	hommes	femmes	licenciés en ZUS	hommes	femmes	nombre de ZUS	nombre de clubs en ZUS
POITOU CHARENTES	3400	2323	1077 32%	103 3,0%	70	33 32%	14	0
AQUITAINE	7477	5414	2063 28%	271 3,6%	203	68 25%	24	5
MIDI PYRENEES	8165	5798	2367 29%	111 1,4%	81	30 27%	14	4
LIMOUSIN	1705	1149	556 33%	21 1,2%	15	6 29%	3	2
INTER REGION 7	20747	14684	6063 29%	506 2,4%	369	137 27%	55	11

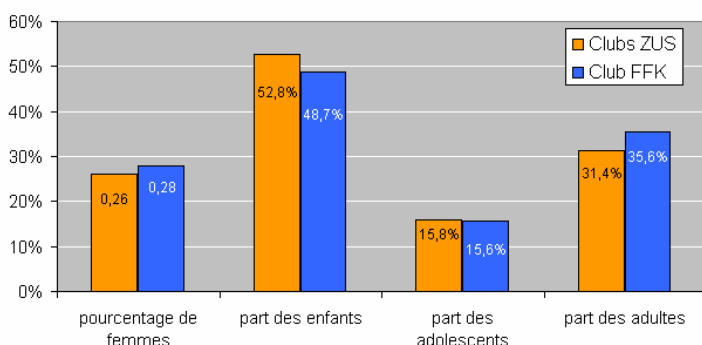


LES CLUBS DE KARATE DANS LES ZUS



751 ZUS	Nombre de clubs en ZUS	Nombre de licenciés dans ces clubs
	188 <i>soit 5,1% des clubs</i>	9970 <i>soit 5,1% des licenciés</i>
	Nombre de licenciés habitant en ZUS et licenciés dans les clubs ZUS	
	2910	Les clubs ZUS sont composés à 29% de licenciés qui habitent en ZUS et 71% de personnes extérieures à la ZUS.

Graphique comparatif



	Moyenne de licenciés par club
Clubs ZUS	53,8
Clubs FFK	50,8

Diplômes des éducateurs dans les clubs ZUS

Aucun diplôme	7 %
Diplôme d'Instructeur Fédéral	43 %
Brevet d'Etat d'Educateur Sportif 1 ^{er} degré	38 %
Brevet d'Etat d'Educateur Sportif 2 ^e degré	11 %

Malgré la difficulté scolaire observée dans les zones urbaines sensibles, les clubs de la fédération française de karaté qui sont au cœur de ces territoires sont encadrés par des éducateurs diplômés.

De plus, près de la moitié de ces derniers possède un diplôme professionnel de niveau IV ou plus.

Les clubs de la fédération française de karaté situés en ZUS ne sont donc pas si différents des autres :

- pourcentage de femmes équivalent ;
- nombre d'éducateurs diplômés équivalents ;
- moyenne de licenciés par club légèrement supérieure ;
- ouverture du club aux personnes de l'extérieur de la ZUS.

On remarque pourtant un taux de pratique très inférieur : 2,8 ‰ en ZUS contre 3,2 ‰ sur le reste du territoire :

- 1 club pour 16 000 habitants en France ;
- 1 club pour 25 000 habitants en ZUS.

A l'heure actuelle la fédération française de karaté possède un club pour 4 ZUS.

Elle doit donc se donner pour objectif un développement volontariste de nouveaux clubs dans les Zones Urbaines Sensibles



Pour plus d'informations :

FEDERATION FRANCAISE DE KARATE

www.ffkarate.fr

Florent Gaubard

florent.gaubard@ffkarate.fr

06 84 34 24 32